

# LEGENDA PRVKŮ

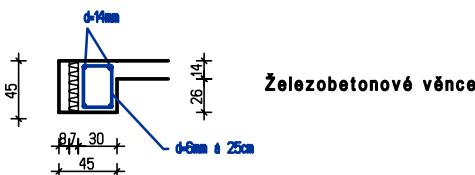
OZN.	PRVEK	ROZMĚRY (cm)	POČET	KUB. BET. (m³)	Výtlak dolů /profil/děla/s Výtlak horní /profil/děla/s	Hrubší výtlak m²/m²
D1	ŽB DESKA	300x380x14	1	1,598	68/320cm/36ks 68/400cm/30ks	102m/41,8kg
D2	ŽB DESKA	300x470x14	1	1,974	68/320cm/44ks 68/470cm/30ks	120m/50,9kg
D3	ŽB DESKA	300x445x14	1	1,869	68/320cm/44ks 68/470cm/30ks	140,8m/59,8kg
D4	ŽB DESKA	300x442x14	1	1,856	68/320cm/44ks 68/470cm/30ks	141m/59,8kg
D5	ŽB DESKA	575x380x14	1	3,059	68/320cm/36ks 68/570cm/42ks	223m/93,4kg
D6	ŽB DESKA	575x470x14	1	3,784	68/480cm/59ks 68/570cm/42ks	253m/101,8kg
D7	ŽB DESKA	575x445x14	1	3,582	68/440cm/59ks 68/570cm/42ks	242m/102,7kg
D8	ŽB DESKA	575x390x14	1	3,140	68/440cm/59ks 68/570cm/42ks	239,4m/101,6kg
D9	ŽB DESKA	597x430x14	1	3,594	68/570cm/42ks 68/320cm/36ks	239,4m/101,6kg
D10	ŽB DESKA	300x380x14	1	1,598	68/320cm/36ks 68/400cm/30ks	102m/41,8kg
D11	ŽB DESKA	300x470x14	1	1,974	68/320cm/44ks 68/470cm/30ks	120m/50,9kg
D12	ŽB DESKA	300x445x14	1	1,869	68/320cm/44ks 68/470cm/30ks	140,8m/59,8kg
D13	ŽB DESKA	300x390x14	1	1,638	68/320cm/44ks 68/440cm/30ks	141m/59,8kg
D14	ŽB DESKA	300x430x14	1	1,806	68/320cm/40ks 68/440cm/30ks	128m/54,4kg
V1	ŽB OBVODOVÝ VĚNec	25x28x2204	1	1,543	68/4x22m/2ks 68/4x10m/2ks	176
V2	ŽB OBVODOVÝ VĚNec	25x28x1234	1	0,864	68/4x10m/2ks 68/4x2x1m/2	96
P	PODESTA	120x8x270	1	0,259		
R	SCHODIŠŤOVÉ RAMENO	120x8x300	2	0,288		
P1	ŽB PRŮVLAK	30x40x575	4	0,690		
P2	ŽB PRŮVLAK	30x40x320	8	0,384		
P3	ŽB PRŮVLAK	30x40x388	2	0,466		
P4	ŽB PRŮVLAK	30x40x470	2	0,564		
P5	ŽB PRŮVLAK	30x40x445	2	0,534		
P6	ŽB PRŮVLAK	30x40x442	2	0,530		
P7	ŽB PRŮVLAK	38x40x437	1	0,664		
P8	ŽB PRŮVLAK	30x40x437	1	0,524		

## Výztuž prŮvlaků

Horní výtlak	d16/300cm/96ks	288m/459kg
Horní výtlak	d16/500cm/72ks	108m/170,8kg
Spodní výtlak	d16/2200cm/8ks	176m/278kg
Spodní výtlak	d16/2200cm/16ks	352m/556,5kg
Tržky	d8/130cm/450ks	585m/250kg

# LEGENDA MATERIÁLŮ

- ŽELEZOBETONOVÉ KONSTRUKCE
- SKLADBA PODLAHY
- TEPELNÁ IZOLACE EPS, tl. 100 mm



## KOTOVÁNO V cmIII

BETON: C25/30  
OZVL: B500B  
STUPEN PROSTŘEDÍ: XC4  
KRYTÍ: 40mm  
NAVŘENO DLE NORMAT: CSN EN 1992-1-1

Zodpovědný projektant: Ing.Dalibor Klusáček



Pod Zámkem 2881/5, 690 02 Břeclav, IČO 60744436, DIČ CZ 60744436  
tel. 519 440 551 - 569, E-mail: klusacek@okatelier.cz, www.okatelier.cz  
Společnost je zapsána v obchodním rejstříku u KOS v Brně, oddíl C, vložka 18615  
Akce: Prodejna zahradního centra, Valtice, Sobotní ul. parc. č. 860 a 862  
Investor: Střední vinařská škola Valtice, příspěvková organizace, Sobotní 116,  
691 42 Valtice